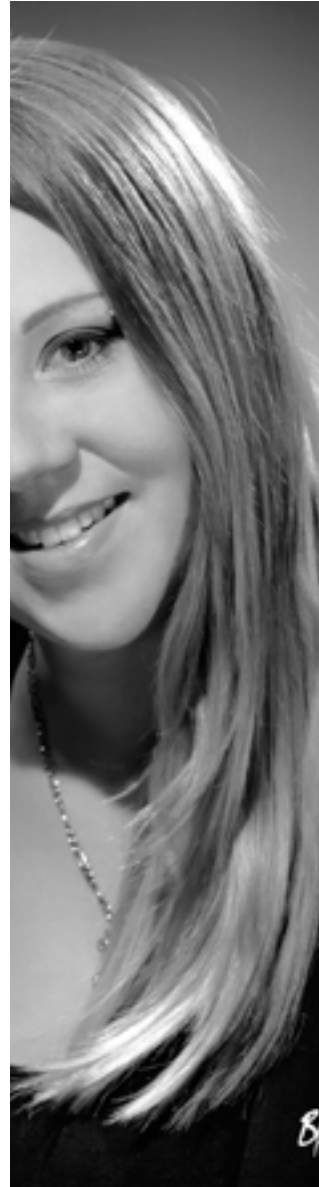
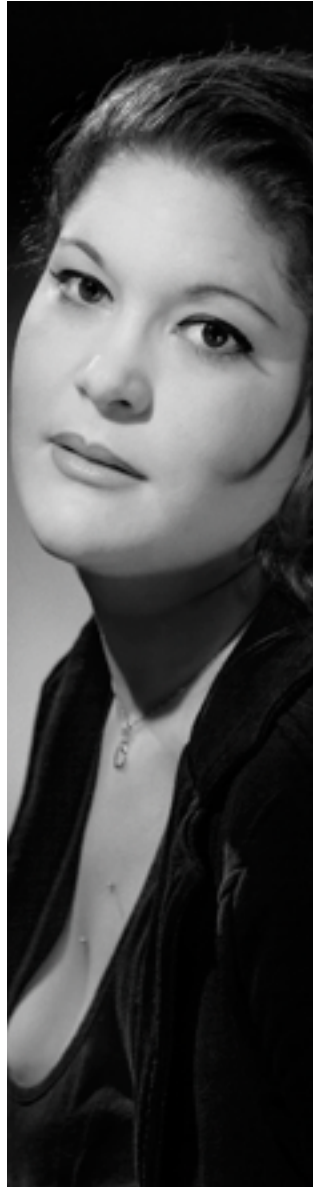
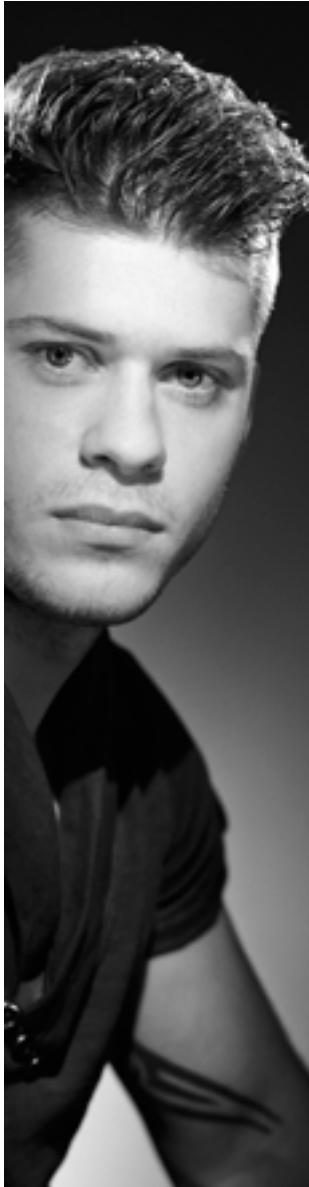


# BLACK AND WHITE



# PHOTOGRAPHIE

## Portrait Lumière de star





# ARCHITECTURE

# DRONE



## DRONE

Le drone possède les mêmes qualités de vol qu'un hélicoptère : décollage et atterrissage verticaux, vol stationnaire, possibilités de pivotements et de déplacements sur tous les axes, passage du vol stationnaire au vol rapide quasi instantané.

Il est équipé d'une nacelle pivotante pilotée depuis le sol servant à embarquer le matériel de prise de vue. Cette nacelle est stabilisée afin de compenser l'inclinaison du drone, et ainsi permettre des prises de vues précises et fluides.

Un écran permet de choisir et contrôler le cadrage de la prise de vue grâce à un système de retour vidéo et le déclenchement des photographies se commande au sol.

Belle vue en perspective aérienne de l'ensemble du bâtiment. Nom de l'entreprise bien identifiable. Environnement et positionnement dans le site bien représentés. Le client peut à souhait, cadrer et dimensionner sa prise de vue. Moins cher que l'hélicoptère avec un bon rapport qualité/prix pour la prestation proposée.



# ARCHITECTURE

# 15 MÈTRES



## Canon EOS 5D Mark II

Boitier Reflex professionnel plein format, le Canon EOS 5D Mark II possède une résolution de 21,1 millions de pixels permettant des impressions grands formats, des diffusions presse ou des agrandissements

Les conditions requises pour des photos de qualité doivent avoir

- un ensoleillement maximum (pour de belles images) et pas trop de vent
- aucune précipitation (pluie ou neige)
- une mini zone de décollage au minimum de 5m<sup>2</sup>



# DRONE LISTE DE PRIX



## TARIF A

- 1 heure prises de vues en plusieurs élévations avec pilote et photographe
- Fichiers retouchés sur DVD
- Déplacement rayon de 20 km

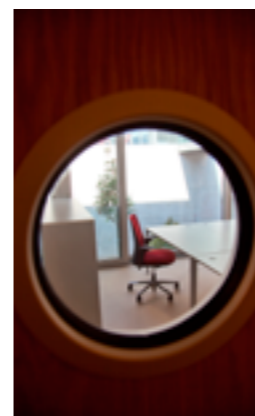
CHF.500.00

## TARIF B

- Forfait 4 heures en différents angles et plusieurs élévations avec pilote et photographe
- Fichiers retouchés sur DVD
- Déplacement rayon de 50 km

CHF.1800.00

# ENTREPRISE REPORTAGE



**REPORTAGE**  
 Reportage pour entreprises  
 Prises de vues originales  
 Retouche des fichiers  
 Livraison sur support numérique

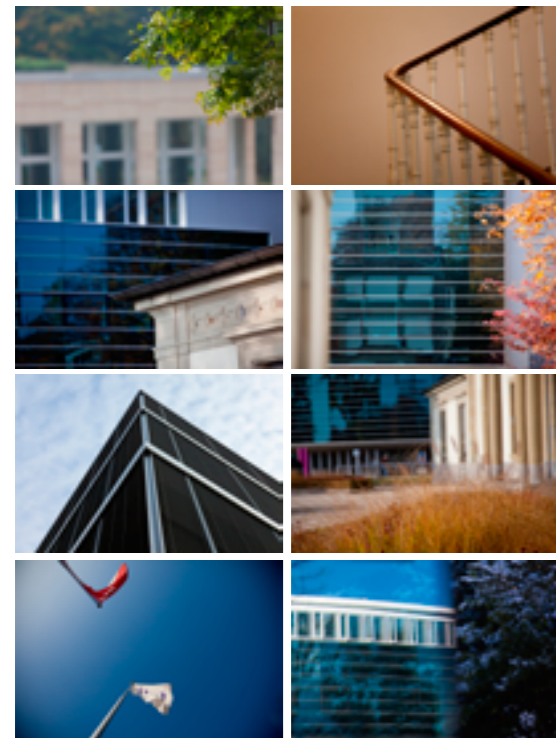
Prix de base: CHF. 1250.00 la journée  
 (extras en plus)



**HAG**



# ENTREPRISE REPORTAGES



## REPORTAGE POUR ENTREPRISES

Mandat sur plusieurs périodes  
Ambiance et panoramique, identité visuelle

Réalisation d'une gamme chromatique reflétant l'ambiance des lieux.

Réalisation des différents panoramiques pour brochure interne, et utilisation pour visite virtuelle de l'entreprise.



# VOTRE TOILE FINE ART



## FINE ART CANVAS

FORMAT	CHF	FORMAT	CHF
20 x 30	17.-	50 x 70	91.-
30 x 30	26.-	60 x 60	94.-
30 x 40	32.-	60 x 90	141.-
40 x 40	42.-	70 x 110	178.-
40 x 60	63.-	110 x 165	415.-

Liste des toiles utilisées :  
Daguerre Canvas 400 - Goya Canvas 340 - Canvas Artist 340

L'assortiment de toiles pour l'impression à jet d'encre FineArt propose une vaste gamme de toiles en coton ou poly-coton. Le choix de couleurs et structures de l'assortiment permet à chaque œuvre d'avoir un caractère unique.

(Possibilité de montage sur châssis en bois à la dimension désirée 0.20 cts le cm)





# VOTRE POSTER



# PAPIER PHOTO

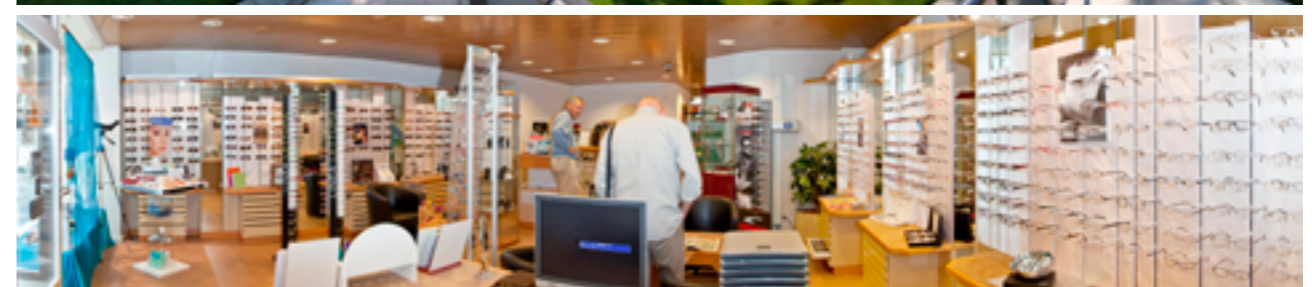
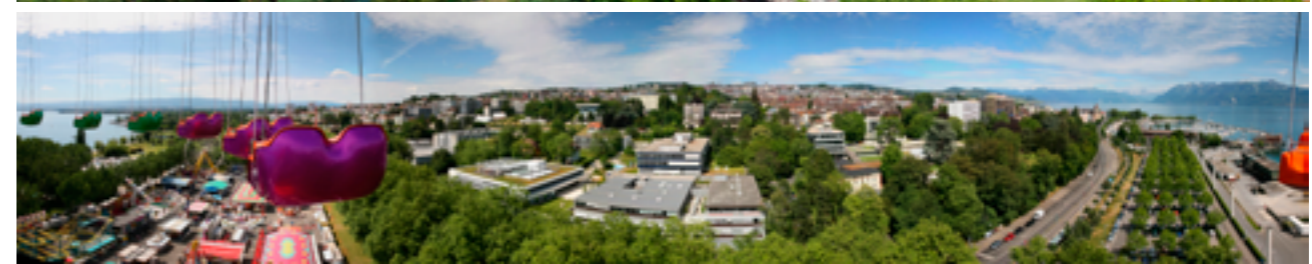
## TIRAGES PAPIER PHOTO STANDART

FORMAT	CHF	FORMAT	CHF
20 x 30	15.-	50 x 70	84.-
30 x 30	22.-	60 x 60	87.-
30 x 40	29.-	60 x 90	92.-
40 x 40	39.-	70 x 110	93.-
40 x 60	58.-	110 x 165	220.-

Liste des papiers utilisés :  
 Ilford Smooth Pearl Paper 290 GS - Sihl MasterClass Luster 300 GSM



# ARCHITECTURE



# PANORAMIQUE

## PANORAMIQUES

De nouveaux angles pour votre entreprise  
 Prises de vues panoramiques professionnelles  
 Repérages pour conditions d'éclairage  
 Aérien ou au sol 360°  
 Intérieur ou extérieur  
 Mat télescopique jusqu'à 15 mètres ou Drone



# TAPISSERIE PAPIER PEINT



Propriétés physiques	
Produit	Papier peint I
Numéro de produit	13260
Surface	mate
Grammage	170 g/m <sup>2</sup>
Épaisseur	290 µm
Blancheur (CIE)	105
Opacité	> 92 %
Coordonnées de la couleur	L*96.5 a*0 b*
Longueur	30,5 m
Largeurs	650 mm, 914 1188 mm, 12
Noyau	3" ø

## PAPIER PEINT<sup>M2</sup> CHF. 85.-

Le papier peint imprimable jet d'encre permet de surmonter la plupart de ces inconvénients. Le Sihl Persomural 170 est un papier intissé, sans vinyle, écologique, traité en surface avec une couche réceptive pour les encres jet d'encre acqueuses. La couche réceptive est une exclusivité Sihl qui combine une capacité à restituer couleurs, nuances et designs complexes avec une bonne résistance à l'abrasion. La pose s'effectue comme avec un papier intissé classique, avec application de colle sur le mur et pose de lés sur les murs.



# TIRAGE EXPO FINE ART



## TIRAGES FINE ART

FORMAT	CHF	FORMAT	CHF
20 x 30	17.-	50 x 70	91.-
30 x 30	26.-	60 x 60	94.-
30 x 40	32.-	60 x 90	141.-
40 x 40	42.-	70 x 110	178.-
40 x 60	63.-	110 x 165	415.-

Liste des papiers certifiés :

Mat: Photo Rag 308 - Museum 350 - Photo Rag Bright With 310 - Epson Cold Press Bright / Cold Press Natural / Hot Press Natural / Hot Press Bright

Brillant: Photo Rag Satin 310 - Photo Rag Pearl 320 - Photo Rag Baryta 315 - Epson Traditional Photo Paper 300g



DEFINITION DE LA DIGIGRAPHIE®  
 Cette signature est le résultat d'un processus de certification qui garantit l'authenticité de chaque tirage. Elle est accompagnée d'un certificat de certification qui garantit l'authenticité de chaque tirage.  
 La certification est un processus d'impression professionnelle qui garantit la qualité de chaque tirage. Elle est accompagnée d'un certificat de certification qui garantit l'authenticité de chaque tirage.

Définition de la Digigraphie® : La Digigraphie® qualifie une impression réalisée par une imprimante professionnelle Epson Stylus Pro, avec des encres UltraChrome™ et UltraChrome™ K3, sur un papier certifié. Chaque tirage est authentifié par un numéro et une signature, estampillé et accompagné d'un certificat.



STUDIO

LUMIERE DE STAR



**Portrait  
Lumiere de  
star**

**dès CHF.600.00**

- Prises de vues en lumière continue avec spots fresnels
- Maquillage pro
- Choix d'un fichier avec le client
- Retouche d'un fichier
- Livraison d'un tirage 30x40cm sur papier Baryt sous encadrement Caisse americaine

STUDIO

PHOTO BLACK AND WHITE



*Black and White*  
Studio

# PORTRAIT

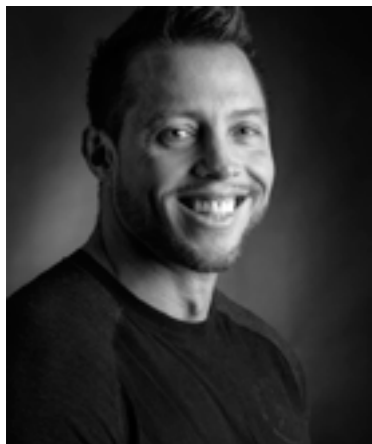
**MINI PRIX CHF.75.-**

# MINI PRIX



**PACK PORTRAIT MINI PRIX**  
Prises de vue portrait  
Tirage d'une photo en 20 x 30 cm

**CHF. 75.-**

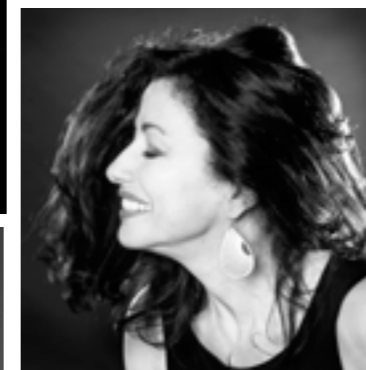


# STUDIO

# MINI BOOK



*Prises de vues en studio pour votre book  
Ambiance décontractée  
Différents variétés d'éclairage*



**PACK STUDIO MINI BOOK**

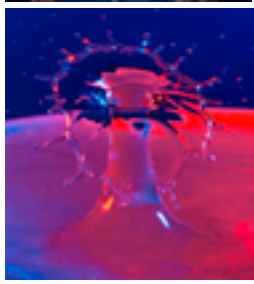
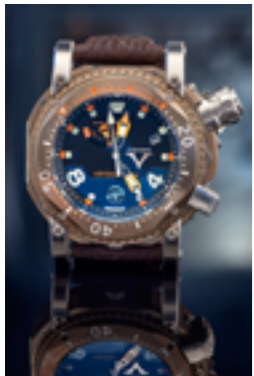
1/2 heure avec mini book sur papier photo avec couverture rigide contenant les 30 meilleures photos sélectionnées ainsi qu'une clé USB avec toutes les images choisies et retouchées.

**CHF. 350.-**





# ENTREPRISE STUDIO PUB



**STUDIO PUB**  
Prises de vues studio chez nous ou chez le client  
Retouche des fichiers  
Livraison sur support numérique

Prix de base: CHF. 1250.00 la journée + tva  
(extras en plus)



# MONTAGE DIBOND COLLAGE



## MONTAGE SUR PLACE

Aluminium - Forex - Dibond  
Collage Support fourni  
Montage sur place  
Livraison rapide

## FORMAT

## CHF

20 x 30 cm	13.00
30 x 30 cm	22.00
30 x 40 cm	22.00
35 x 50 cm	32.00
40 x 40 cm	32.00
40 x 60 cm	44.00
50 x 70 cm	55.00
60 x 60 cm	72.00
60 x 90 cm	105.00
70 x 110 cm	110.00



# TIRAGES MINILAB



**Tirages Express**  
**Bornes tactile**  
**15 minutes**

CD-DVD-USB-Cartes memoires  
 Cadrage, sélection des images  
 à l'écran, formats différents, avec  
 ou sans bord blanc 10 x 15 cm  
 11x15cm-15x20cm- 15x21cm

## TIRAGES PAPIER PHOTO FUJI **0.50 cts** dès 100 pièces

FORMAT	NOMBRE	CHF
10 x 15	1 - 50	1.20
10 x 15	+ 50	0.80
10 x 15	+ 100	0.50
15 x 21	1 - 50	2.50
15 x 21	+ 50	1.60
15 x 21	+ 100	1.00

# FUJI FRONTIER 330

# MAGASIN

# SPECIALISÉ



## APPAREILS-CADRES-FILMS-ACCESSOIRES

Conseil spécialiste et Garantie d'origine Service après vente  
 Explication de l'appareil et fonctionnement en détail  
 Borne pour tirages numériques immédiats  
 Développement et Tirages numérique ou argentique sur Frontier jusqu'à 20 x 30 cm  
 Tirages grand format poster sur Plotter Epson 9900 / 110 cm de large  
 Photocopies couleur et noir blanc  
 Laminage jusqu'à A3  
 Vente appareils photos film et accessoires  
 Location Spot Fresnel et matériel prises de vue





# GALERIE

GALERIE BLACK AND WHITE

PHOTO  
PHOTO  
PHOTO  
PHOTO  
PHOTO  
PHOTO  
PHOTO



# BLACK AND WHITE

Ouverte en 1997, la Galerie Black and White se destine tant à la découverte de nouveaux talents dans la photographie qu'à la présentation de professionnels reconnus.

Située dans le quartier du Voisinand de Lutry, elle a pour cadre une ancienne menuiserie et met l'accent sur la convivialité dans son accueil.

La Galerie est ouverte du mardi au vendredi de 10h00 à 12h00 et de 14h00 à 18h00, le samedi de 10h00 à 12h00 et de 13h00 à 15h00.



# GALERIE

# CONDITIONS

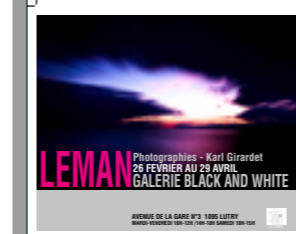


## L'artiste prend à sa charge:

- installation - assurance et transport «clou-à-clou»
- location - frs 800.- 2 mois, électricité et charges inclus
- commission - 10 % sur les ventes et une oeuvre choisie d'entente avec l'artiste
- mailing - affranchissement et envoi selon fichier artiste
- imprimés - frais des sorties laser couleurs (selon tarif annexé) affiches et invitations
- vernissage - prise en charge de l'intégralité des frais, et remise dans l'état des lieux  
- ramassage des bouteilles et nettoyage après vernissage, etc.
- gardiennage - le dimanche et lundi fermés
- locaux - mis à disposition selon état des lieux et remise dans l'état à la fin
- Texte - explication de la démarche de l'exposant pour la presse

## La Galerie prend à sa charge:

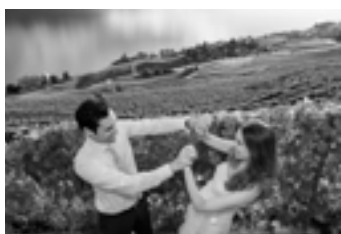
- mailing - affranchissement et envoi de fichier Galerie
- imprimés - composition, graphisme, mise en page affiches et cartes d'invitations
- presse - confection et envoi de 35 dossiers de presse aux journaux régionaux
- publicité - fourniture de 30 affiches à Lutry et ses environs
- gardiennage - assuré par la Galerie du mardi au samedi
- locaux - mis à disposition selon état des lieux





# MARIAGE

# REPORTAGE



## Apéritif - Cérémonie - Photo groupes - Mariés série spéciale repérages

- Repérages pour prises de vue des mariés 1 semaine avant mariage (recherche emplacement demande autorisation lieux privés)
- Prises de vues manifestation pendant 4 heures
- Déplacement 50 km
- Book 20 x 20 cm couverture rigide papier photo avec les 50 meilleures images
- 100 fichiers retouchés photoshop et livrés sur clé USB
- Galerie privée sur site Internet

**CHF. 1450.-**

## Préparatif Mariée - Apéritif - Cérémonie Photo groupes - Mariés série spéciale repérages

- Repérages pour prises de vue des mariés 1 semaine avant mariage (recherche emplacement demande autorisation lieux privés)
- Prises de vues manifestation pendant 6 heures
- Déplacement 50 km
- Book 30 x 30 cm couverture rigide papier photo avec les 75 meilleures images
- 160 fichiers retouchés photoshop livrés sur clé USB
- Galerie privée sur site Internet

**CHF. 1850.-**

